

## AULA 17 – KML Manager

Nessa aula serão apresentadas as funcionalidades do KML Manager.

KML (Keyhole Markup Language) é um formato de arquivo e uma gramática XML que serve para modelar e armazenar características geográficas como pontos, linhas, imagens, polígonos e modelos que podem ser exibidos em diversos aplicativos. As ferramentas contidas no **KML Manager** permitem que estes arquivos possam ser importados, exportados, visualizados e manipulados no TerraView.

Para executar os passos desse tutorial devem ser utilizados os arquivos SP\_cities.shp, TracadoTAV.kml e RadaresBrasil.kml, que estão inclusos no pacote de dados do tutorial do TerraView e que pode ser baixado do site <http://www.dpi.inpe.br/terraview>.

### 17.1 Exportar KML

A ferramenta **Exportar KML** permite que um tema com representação vetorial seja exportado para o formato KML.

Antes de iniciar o uso desta ferramenta é necessário criar um banco de dados no TerraView e importar o arquivo SP\_cities.shp.

Para exportar um dado com representação vetorial para KML siga os passos abaixo:


1. No TerraView selecione e ative o tema **SP\_cities**.
2. Clique no menu **Plugins – KML Manager – Exportar KML**, ou no ícone  **Exportar KML** na barra de ferramentas. Veja a figura abaixo.



Figura 17.1 – KML Manager – Exportar KML

3. A interface **Exportar Kml** será aberta.

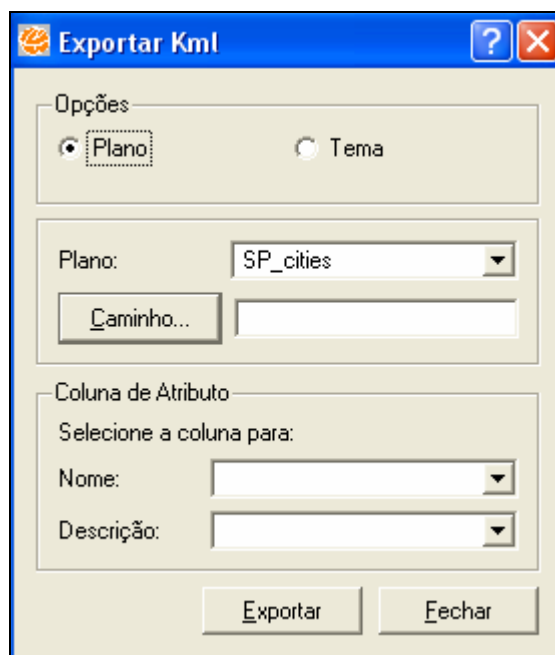


Figura 17.2 – Interface Exportar KML

4. O quadro **Opções** permite que o usuário selecione a informação a ser exportada: **Plano** ou **Tema**. Note que o quadro abaixo é modificado de acordo com essa seleção. Neste caso selecione **Plano**.

INPE – Divisão de Processamento de Imagens



<http://creativecommons.org/licenses/by-nc-sa/2.5/deed.pt>  
Esta obra está licenciada sob uma Licença Creative Commons

5. No campo **Plano** selecione **SP\_cities**, e em seguida clique no botão **Caminho** para indicar o local onde o arquivo será armazenado.
6. No quadro **Coluna de Atributo**, campo **Nome** selecione o atributo **NOMEMUNI** e no campo **Descrição** selecione **NOMEUF**. Apenas estas duas colunas serão exportadas para o arquivo KML.
7. Clique em **Exportar**.
8. O arquivo KML será gerado.

## 17.2 Importar KML

A ferramenta **Importar KML** permite que arquivos neste formato sejam importados para o TerraView. Ao importar um arquivo kml um plano de informação será criado contendo geometrias e atributos.

Para importar um arquivo kml siga os passos abaixo:

1. Clique no menu **Plugins – KML Manager – Importar KML**, ou no ícone  **Importar KML** na barra de ferramentas. Veja a figura abaixo:



Figura 17.3 – KML Manager – Importar KML

2. A interface **Importar Kml** será aberta.



**Figura 17.4 – Interface Importar KML**

3. Clique no botão **Arquivo** e selecione o arquivo **TracadoTAV.kml** (Traçado do trem de alta velocidade).
4. Quando o arquivo KML é selecionado, automaticamente o campo **Nome do Plano** é preenchido com o mesmo nome do arquivo, podendo ser alterado pelo usuário.
5. Clique em **Importar**.
6. Ao término da importação um novo Plano será criado na **Árvore de Planos** como mostra a figura abaixo:



**Figura 17.5 – Árvore de Planos**

Para que o Plano de Informação possa ser manipulado ou visualizado ele deve ser associado a um Tema e contido em uma Vista.

A figura abaixo mostra o resultado da importação.

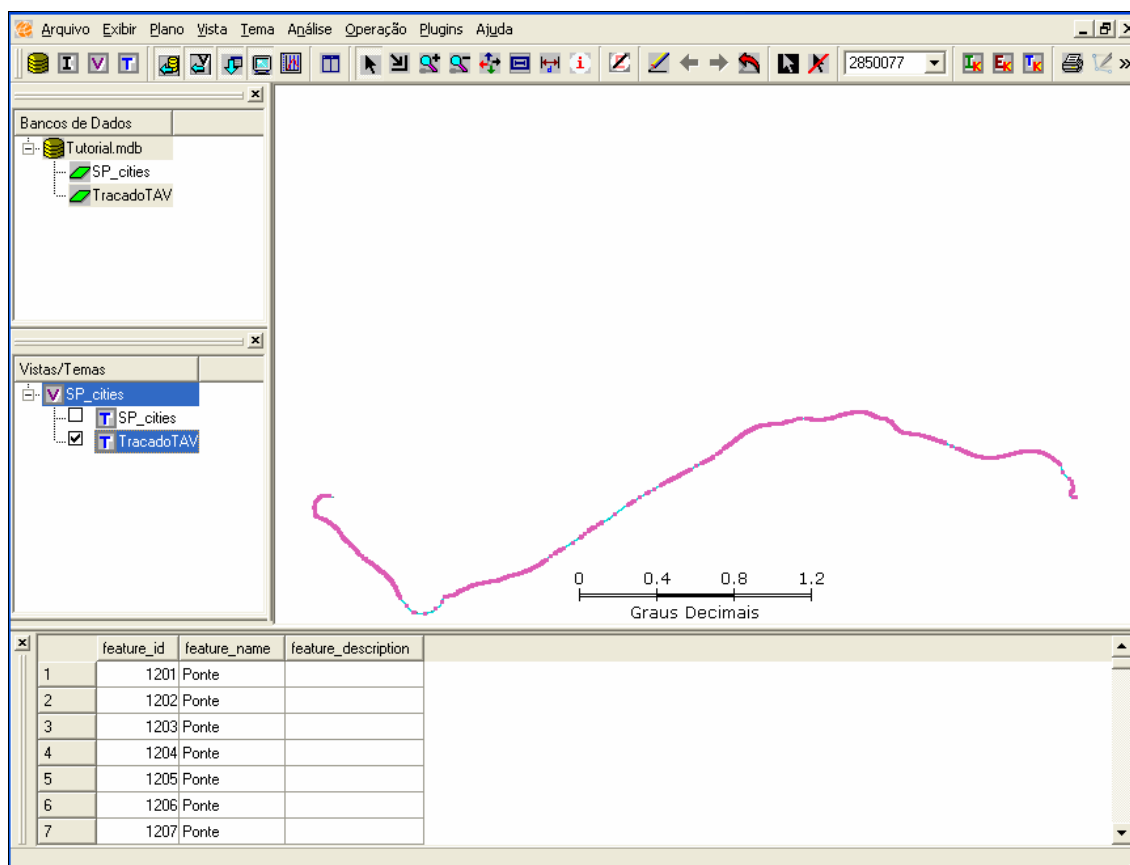


Figura 17.6 – Visualização do Tema TracadoTAV

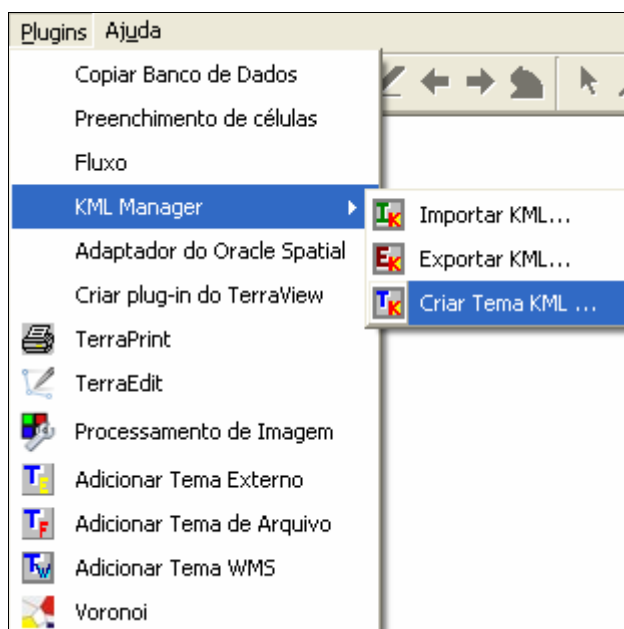
### 17.3 Criar Tema KML

A ferramenta **Criar Tema KML** possibilita que um tema seja criado, visualizado e manipulado no TerraView sem que suas informações (geometrias e atributos) estejam armazenadas no banco de dados. Portanto, as informações estão em um arquivo KML e não existe plano de informação no banco local.

**IMPORTANTE:** Quando um arquivo KML é visualizado no TerraView utilizando a ferramenta **Importar KML**, ocorre o processo de importação de dados convertendo-os para o formato interno do TerraLib. Entretanto quando este mesmo arquivo KML é visualizado através da funcionalidade **Criar Tema KML** o sistema visualiza as informações contidas no arquivo sem realizar importação, apenas acessando o

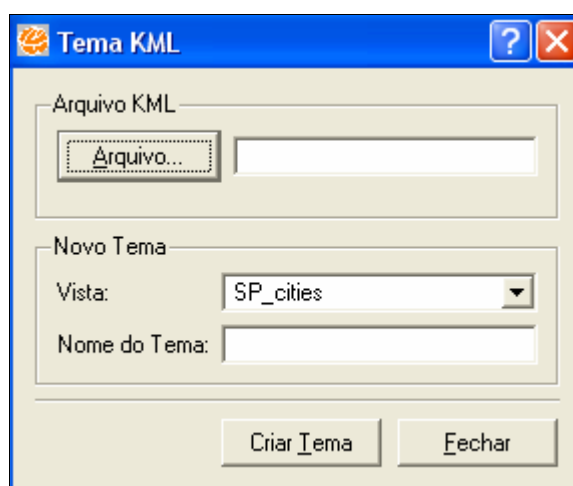
arquivo em modo de leitura. Portanto a visualização de um mesmo arquivo kml utilizando ferramentas distintas pode ser visualmente diferente.

1. Clique no menu **Plugins – KML Manager – Criar Tema KML**, ou no ícone  **Criar Tema KML** na barra de ferramentas. Veja a figura abaixo.




**Figura 17.7 – KML Manager – Criar Tema KML**

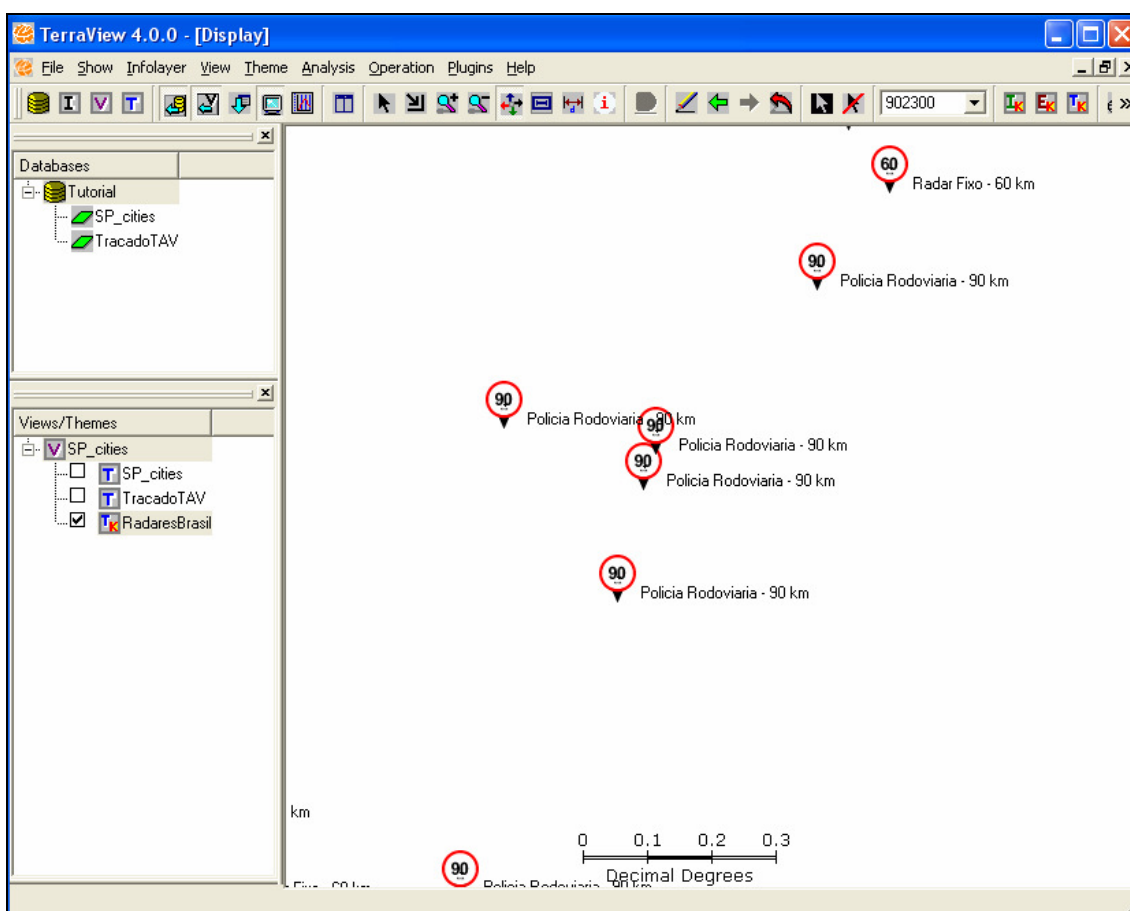
2. A interface **Tema KML** será aberta.



**Figura 17.8 – Interface Criar Tema KML**

3. No quadro **Arquivo KML** clique no botão **Arquivo** e indique o arquivo RadaresBrasi.kml.
4. No quadro **Novo Tema**, campo **Vista**, selecione a Vista desejada e no campo **Nome do Tema** escreva o nome do novo Tema.
5. Clique em **Criar Tema**.

Ao término da criação, um novo Tema representado pelo ícone  será criado na Vista escolhida como mostra a figura abaixo:



**Figura 17.9 – Visualização do Tema RadaresBrasil**